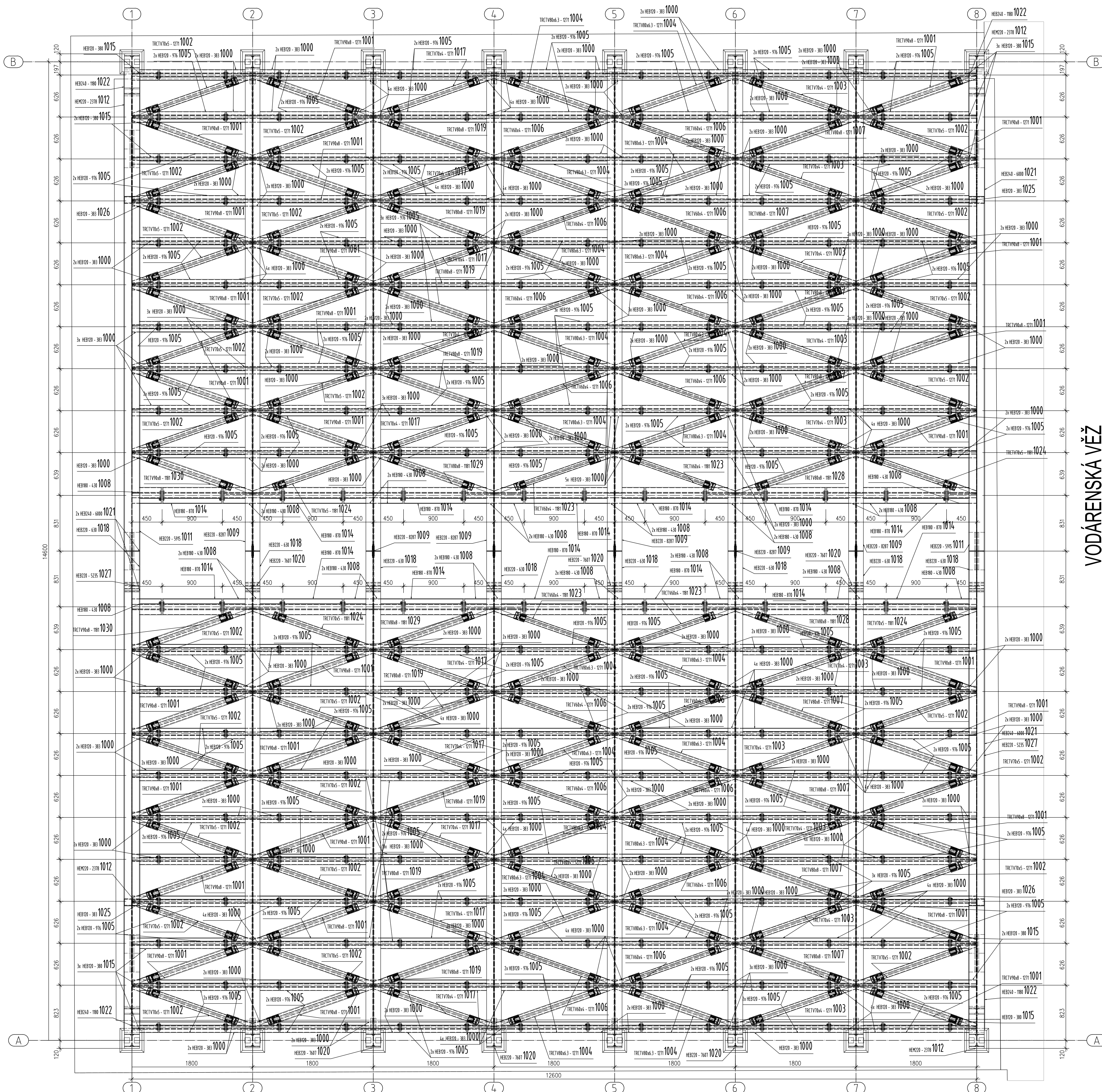


PŮDORYS STŘECHY  
1:25



# VODÁRENSKÁ VĚŽ

POZNÁMKY:  
PŘED VÝROBU MUŠÍ BÝT ZPRACOVÁNA VÝROBNÍ DOKUMENTACE O VELIKOSTI SVARŮ DLE TLOUŠTKY MENŠÍ Z PŘIPOJOVANÝCH MATERIÁLŮ  
NENÍ-LI UVEDENO JINAK  
TOLERANCE O. K. DLE ČSN EN ISO 13920 :D  
PROVEDENÍ OCELOVÉ KONSTRUKCE DLE ČSN EN 1090-2: EXC 2  
TRÍDA PROVEDENÍ SVARU DLE ČSN EN ISO 5817 - "C"  
SVAŘOVÁNÍ V OCHRANNÉ ATMOSFÉRE : MAG  
-ochranný plyn ISO 14175-M24  
-přídavný drát ISO 14341-A-G 42 4 M 3S1  
KONSTRUKCE BEZ POPISU JSOU STÁVAJÍCÍ  
PŘED VÝROBU BUDE STÁVAJÍCÍ KONSTRUKCE ZAMĚŘENA  
PŘÍPADNÉ ROZMĚRY ODCHYLKY STÁVAJÍCÍ KONSTRUKCE BUDOU  
ZOHLEDNĚNY VE VÝROBNÍ DOKUMENTACI OK

OCEL S355J2  
ŠROUBY 8.8

© CMČ architekti s.r.o. AUTORSKÁ PRÁVA VYHRÁZENA

NAZV PROJEKTU

# REVITALIZACE OBJEKTŮ A PROSTORŮ KORUNNÍ, P10

Čísła investičních akcí 1/4/A52/00, 1/4/F87/00, 1/4/F87/01, 1/4/A52/02

INVESTOR

Investor: město Praha, z.s.d.  
Právní forma: dobrovolný společenství  
Evropská 66/67, 100 00 Praha 6 - Vojšovice  
ČO 256591/12

GENÉRAL PŘEDKOT

CMČ architekti s.r.o.  
Jablounská 1037/49,  
170 00 Praha 7  
ČO 281452/99  
T: +420 274 181 909  
E: email@cmcz.cz  
korunni@cmcz.cz  
Ing. arch. Evžen Dub, ČKA

autobí: název:  
Číslo arch. David R. Chrást, ČKA  
Autobí: arch. Vít Bělský, ČKA  
projekční tým: Ing. arch. Pavel Pásek, ČKA  
Ing. arch. Gabriela Šelingerová  
Ing. arch. Anna Paterňáková  
Ing. arch. Ing. Miroslav Aud  
Ing. arch. Anna Vlachová Zádvalová

**CMČARCHITECTS**

REGULACE

ENGINEERS CZ s.r.o.  
V Hg 1002/15  
170 00 PRAHA 7  
ČO 2247863  
T: +420 225 545 463  
info@engineers-cz.cz

V Hg 1002/15, 170 00 PRAHA 7 - Hledobran  
**ENGINEERS CZ**  
s.r.o. | 170 00 PRAHA 7 | 170 00 PRAHA 7

REGISTRAČNÍ ČÍSLO

STATIKA, projektová kancelář s.r.o.  
Touřská 44, 150 08 Praha 5  
460 01 Liberec 1  
ČO 27337/01  
T: +420 462 022 075  
statika@statika-liberec.cz

NAZEV

SKEMA

PRŮH

LEGENDA INVESTIČNÍCH AKCÍ

- 1 INVESTIČNÍ AKCE 1/4/A52/02  
Stavba objektu a akce provozního objektu Korunni, P10
- 1 INVESTIČNÍ AKCE 1/4/F87/01  
Stavba objektu a akce provozního objektu Korunni, P10 - volněstavba
- 2a INVESTIČNÍ AKCE 1/4/A52/00  
Stavba objektu a akce provozního objektu Korunni, P10 (kapitola 1)
- 2a INVESTIČNÍ AKCE 1/4/A52/02  
Stavba objektu a akce provozního objektu Korunni, P10 (kapitola 1)
- 3 INVESTIČNÍ AKCE 1/4/A52/02  
Stavba objektu a akce provozního objektu Korunni, P10

± 0,00 m = 269,140 Bp

SKLAD

± 0,00 m = 269,140 Bp

NOVÝ PROJEKT

± 0,00 m = 269,140 Bp

DAT

± 0,00 m = 269,140 Bp

SKLAD

± 0,00 m = 269,140 Bp

COPIROVÁNÍ PROJEKTU

± 0,00 m = 269,140 Bp

BRANĚ PRŮJEKTU

± 0,00 m = 269,140 Bp

IP

Ing. Petr Joz

PRŮH

Ing. Petr Joz

REPR

Ing. Petr Joz

SKLAD

Ing. Petr Joz

NOVÝ PROJEKT

Ing. Petr Joz

DAT

Ing. Petr Joz

SKLAD

Ing. Petr Joz

369 D/VZ 1 0101\_0102 SK 301

REPR

11/2020